



Funklösungen

Für Ihren täglichen Komfort

Zeichenerklärung



Bidirektionales Funksystem erlaubt eine aktive Kommunikation zwischen Sender und Empfänger.



Maximale Sicherheit vor Hackern durch 128-bit-AES-Verschlüsselung mit Rollingcode.



Störungsunempfindliches Funksignal garantiert eine große Reichweite und Zuverlässigkeit.



Anschluss für Akkupack möglich. Dieser übernimmt bei Stromausfall die Energieversorgung des Antriebs für bis zu 12 Stunden.



Sparsamer Verbrauch im Standby.



Antriebe und Funkempfänger mit diesem Symbol werden von dem Service-Interface SOMlink unterstützt.



Produkte mit dem Funksystem SOMloq2 erkennen Sie an dieser Kennzeichnung.

2





WIR LIEFERN IHNEN DIE QUALITÄT – SIE GENIESSEN DEN KOMFORT!

Auf die langlebigen Funkprodukte von SOMMER können Sie sich auch nach Jahren noch verlassen. Das liegt einerseits an der hohen Qualität und der einfachen Bedienbarkeit, andererseits an der sorgfältigen Verarbeitung. Diese ermöglichen Ihnen den individuellen Einsatz in den eigenen vier Wänden und im Außenbereich.

MADE IN GERMANY



3

IHRE SICHERHEIT IST UND BLEIBT UNSER ANTRIEB

Unsere Funklösungen bieten Ihnen das sichere und komfortable Bedienen und Vernetzen Ihrer Geräte im Haus, Garten, Hof oder in der Garage. Komfort und Sicherheit gehen bei SOMMER Hand in Hand. Nur wenn Sie sich sicher fühlen,

können Sie die Bequemlichkeit unserer grenzenlosen Funklösungen auch wirklich genießen. Lassen Sie sich von den zahlreichen Möglichkeiten der Funkprodukte überzeugen und Sie werden staunen, was alles per Funk bedienbar ist.

ZUVERLÄSSIGKEIT AUF HÖCHSTEM NIVEAU

Vorbei die Zeit, als Sie Garagentor, Markise und Co. mühsam von Hand öffnen und schließen mussten. Unsere beiden Funksysteme Somloq Rollingcode und SOMloq2 machen Ihnen diese und viele weitere Funktionen so leicht wie nie. Beide arbeiten mit der sicheren Rollingcode-Technologie.

Somloq Rollingcode – für präzises Steuern

Das Somloq Rollingcode Funksystem arbeitet auf der Grundlage der Funkfrequenz FM 868,8 MHz.

- Damit senden Sie sehr kurze Funksignale, die von Langzeitsendern wie zum Beispiel einem Babyfon nicht gestört werden.
- FM steht für Frequenzmodulation und macht unser System zusätzlich übertragungssicher. Die gute Selektivität sorgt dafür, dass Ihre Steuerungsbefehle zuverlässig von anderen Funksignalen unterschieden und exakt umgesetzt werden.
- Neben optimaler Übertragungssicherheit gibt Ihnen Somloq Rollingcode auch mehr Schutz gegen den Zugriff und Zutritt unberechtigter Personen.
- Die 66-bit-Verschlüsselung macht 74 Trillionen Codierungen möglich. Nach jeder Betätigung wird der Code dank Rollingcode gewechselt. Damit werden Code-Scanning und Code-Grabbing für Unberechtigte sinnlos, da jeder Code grundsätzlich nur einmal gültig ist.

Sie brauchen bestehende Antriebe von SOMMER nicht auszutauschen. Nachrüsten mit einem SOMloq2 Funkempfänger genügt – schon sind Ihnen noch mehr Vorteile sicher.

Qualität und Langlebigkeit garantiert!

Neben unseren Eigenentwicklungen Somloq Rollingcode und SOMloq2 verbauen wir in unseren Funkprodukten ausschließlich hochwertigste Komponenten. Das macht beide Systeme besonders langlebig und zuverlässig – selbst bei Temperaturschwankung, Stößen und Erschütterung. Freuen Sie sich auf Qualität, die Sie mit jedem Fingertipp spüren.

- Verwendet Funkfrequenzen mit kurzer Sendedauer für schnelle und störungsfreie Funkbefehle.
- Für optimalen Schutz gegen Code-Scanning und Code-Grabbing, um den Zugriff Unberechtigter zu verhindern.

SOMloq2 – noch mehr Sicherheit & Komfort

In unserem zukunftssicheren Funksystem SOMloq2 haben wir die Vorteile des Somloq Rollingcode noch weiterentwickelt:

- Sie nutzen die volle Funktionalität von Somloq Rollingcode und haben noch mehr Sicherheit und Komfort in der Hand.
- Seine Bidirektionalität meldet zurück, ob Ihre Funksignale auch angekommen sind.
- Dank 128-bit-AES-Verschlüsselung arbeitet SOMloq2 noch sicherer.
- Autorepeat-Funktion zur komfortablen Öffnung während der Anfahrt an das Objekt.
- Fragen Sie den aktuellen Status Ihres Tores direkt vom Sofa oder dem Liegestuhl im Garten ab.
- Mit innovativer Hop-Funktion wird Ihre Reichweite gesteigert, da Funksignale von SOMloq2 Empfängern weitergeleitet werden.



Beide Funksysteme im Vergleich

	Somloq Rollingcode	SOMloq2
Frequenz	FM 868,8 MHz	FM 868,8 MHz FM 868,95 MHz
Verschlüsselung	66 bit	128 bit AES
bidirektional	X	✓
Rollingcode	✓	✓
Hop-Funktion	X	✓
Torzustandsabfrage	X	✓
Autorepeat-Funktion	X	✓
HomeLink® kompatibel	✓	•

• Nur in Verbindung mit HomeLink Funkempfängermodul.



Produkte mit dem Funksystem SOMloq2 erkennen Sie an dieser Kennzeichnung.

HANDESENDER:
DA FUNKT IHNEN
**KEINER
DAZWISCHEN**

6



**[KOMFORT GEWINNEN –
OHNE SICHERHEIT ZU VERLIEREN]**

Zur Steuerung Ihrer Home-Automation-Anwendungen können Sie auf eine Vielzahl von Funksendern zurückgreifen. Bei SOMMER finden Sie das Richtige für Ihre Bedürfnisse.



Pearl

4-Befehl-Handsender



- # 4018V000 schwarz/rot
- # 4018V001 schwarz/pink
- # 4018V003 weiß/pink
- # 4018V020 weiß/Edelstahl



8

- abwärtskompatibel zu Funksystem Somloq Rollingcode, dadurch können bestehende Antriebe und Funkempfänger angesteuert werden
- stoßunempfindlich

Vorteile durch SOMloq2:

- maximale Sicherheit vor Hackern durch 128-bit-AES-Verschlüsselung mit Rollingcode
- Autorepeat-Funktion zur komfortablen Öffnung während der Anfahrt an das Objekt
- verbesserte Reichweite und höhere Zuverlässigkeit durch Hop-Funktion, da eine aktive Weiterleitung des Signals durch SOMloq2 Empfänger erfolgt

TECHNISCHE DATEN

Funksystem	SOMloq2
Funkbefehle	4
Frequenz	FM 868,8 MHz FM 868,95 MHz
Reichweite ¹⁾	ca. 50–140 m
Abmessungen	79 × 26 × 13 mm

Passendes Zubehör:

Halterung zur Befestigung des Handsenders im Fahrzeug oder an der Wand, sowie Halteclip für die Sonnenblende im Fahrzeug lieferbar.



S11842-00001 Visor Clip



4643V001 Halterung weiß



4643V000 Halterung schwarz

1) umgebungsabhängig

Pearl Vibe

4-Befehl-Handsender



4019V000 schwarz/rot
 # 4019V001 schwarz/pink
 # 4019V003 weiß/pink
 # 4019V021 weiß/Edelstahl

- bidirektionales Funksystem SOMloq2
- abwärtskompatibel zu Funksystem Somloq Rollingcode, dadurch können bestehende Antriebe und Funkempfänger angesteuert werden
- effizienter Vibrationsmotor für lange Batterielebensdauer
- stoßunempfindlich

Vorteile durch SOMloq2:

- maximale Sicherheit vor Hackern durch 128-bit-AES-Verschlüsselung mit Rollingcode
- Möglichkeit der Abfrage von Torposition/Empfängerstatus
- fühlbare Rückmeldung von Funkbefehlen durch Vibration
- Autorepeat-Funktion zur komfortablen Öffnung während der Anfahrt an das Objekt
- verbesserte Reichweite und höhere Zuverlässigkeit durch Hop-Funktion, da eine aktive Weiterleitung des Signals durch SOMloq2 Empfänger erfolgt
- Fernergänzen und Fernersetzen mit der Senderverwaltung Codemaster+ möglich

TECHNISCHE DATEN

Funksystem	SOMloq2
Funkbefehle	4
Frequenz	FM 868,8 MHz FM 868,95 MHz
Reichweite ¹⁾	ca. 60–150 m
Abmessungen	79 × 26 × 13 mm

Passendes Zubehör:

Halterung zur Befestigung des Handsenders im Fahrzeug oder an der Wand, sowie Halteclip für die Sonnenblende im Fahrzeug lieferbar.

1) umgebungsabhängig

Pearl Status

3-Befehl-Handsender



10

- bidirektionales Funksystem SOMloq2
- abwärtskompatibel zu Funksystem Somloq Rollingcode, dadurch können bestehende Antriebe und Funkempfänger angesteuert werden
- effizienter Vibrationsmotor für lange Batterielebensdauer
- stoßunempfindlich

Vorteile durch SOMloq2:

- komfortable Abfragefunktion von Torposition/Empfängerstatus ohne Fahrbewegung durch spezielle, rot gekennzeichnete Taste und Sichtkontakt direkt von der Couch oder Wohnung aus
- maximale Sicherheit vor Hackern durch 128-bit-AES-Verschlüsselung mit Rollingcode
- fühlbare Rückmeldung von Funkbefehlen durch Vibration
- Autorepeat-Funktion zur komfortablen Öffnung während der Anfahrt an das Objekt
- verbesserte Reichweite und höhere Zuverlässigkeit durch Hop-Funktion, da eine aktive Weiterleitung des Signals durch SOMloq2 Empfänger erfolgt
- Ferngängen und Fernersetzen mit der Senderverwaltung Codemaster+ möglich

TECHNISCHE DATEN

Funksystem	SOMloq2
Funkbefehle	3
Frequenz	FM 868,8 MHz FM 868,95 MHz
Reichweite ¹⁾	ca. 60–150 m
Abmessungen	79 × 26 × 13 mm

Passendes Zubehör:

Halterung zur Befestigung des Handsenders im Fahrzeug oder an der Wand, sowie Halteclip für die Sonnenblende im Fahrzeug lieferbar.

1) umgebungsabhängig

Pearl Twin

2-Befehl-Handsender



S10019-00001

- abwärtskompatibel zu Funksystem Somloq Rollingcode, dadurch können bestehende Antriebe und Funkempfänger angesteuert werden
- stoßunempfindlich
- komfortable, große Tasten

Vorteile durch SOMloq2:

- maximale Sicherheit vor Hackern durch 128-bit-AES-Verschlüsselung mit Rollingcode
- Autorepeat-Funktion zur komfortablen Öffnung während der Anfahrt an das Objekt
- verbesserte Reichweite und höhere Zuverlässigkeit durch Hop-Funktion, da eine aktive Weiterleitung des Signals durch SOMloq2 Empfänger erfolgt

TECHNISCHE DATEN

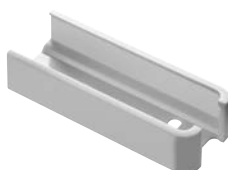
Funksystem	SOMloq2
Funkbefehle	2
Frequenz	FM 868,8 MHz FM 868,95 MHz
Reichweite ¹⁾	ca. 50–140 m
Abmessungen	79 × 26 × 13 mm

Passendes Zubehör:

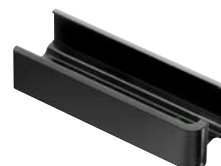
Halterung zur Befestigung des Handsenders im Fahrzeug oder an der Wand, sowie Halteclip für die Sonnenblende im Fahrzeug lieferbar.



S11842-00001 Visor Clip



4643V001 Halterung weiß



4643V000 Halterung schwarz

Pearl Twin⁺

2-Befehl-Handsender



S10019-00001

12

- abwärtskompatibel zu Funksystem Somloq Rollingcode, dadurch können bestehende Antriebe und Funkempfänger angesteuert werden
- stoßunempfindlich
- komfortable, große Tasten

Vorteile durch SOMloq2:

- maximale Sicherheit vor Hackern durch 128-bit-AES-Verschlüsselung mit Rollingcode
- Autorepeat-Funktion zur komfortablen Öffnung während der Anfahrt an das Objekt
- verbesserte Reichweite und höhere Zuverlässigkeit durch Hop-Funktion, da eine aktive Weiterleitung des Signals durch SOMloq2 Empfänger erfolgt
- Fernergänzen und Fernersetzen mit der Senderverwaltung Codemaster⁺ möglich

TECHNISCHE DATEN

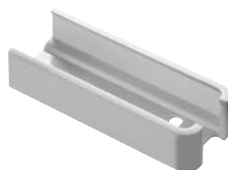
Funksystem	SOMloq2
Funkbefehle	2
Frequenz	FM 868,8 MHz FM 868,95 MHz
Reichweite ¹⁾	ca. 50–140 m
Abmessungen	79 × 26 × 13 mm

Passendes Zubehör:

Halterung zur Befestigung des Handsenders im Fahrzeug oder an der Wand, sowie Halteclip für die Sonnenblende im Fahrzeug lieferbar.



S11842-00001 Visor Clip



4643V001 Halterung weiß



4643V000 Halterung schwarz

1) umgebungsabhängig

Slider⁺

4-Befehl-Handsender



- abwärtskompatibel zu Funksystem Somloq Rollingcode, dadurch können bestehende Antriebe und Funkempfänger angesteuert werden
- hochwertiges, modernes Design mit Edelstahlapplikation
- Slider-Funktion zum Schutz gegen unbeabsichtigte Betätigung
- dank kompakter Bauform sehr gut zur Befestigung am Schlüsselanhänger geeignet

Vorteile durch SOMloq2:

- maximale Sicherheit vor Hackern durch 128-bit-AES-Verschlüsselung mit Rollingcode
- Autorepeat-Funktion zur komfortablen Öffnung während der Anfahrt an das Objekt
- verbesserte Reichweite und höhere Zuverlässigkeit durch Hop-Funktion, da eine aktive Weiterleitung des Signals durch SOMloq2 Empfänger erfolgt

TECHNISCHE DATEN

Funksystem	SOMloq2
Funkbefehle	4
Frequenz	FM 868,8 MHz FM 868,95 MHz
Reichweite ¹⁾	ca. 50–140 m
Abmessungen	55 × 30 × 14 mm (geschlossen)

13

UNSERE FUNKPRODUKTE ERMÖGLICHEN IHNEN DEN INDIVIDUELLEN EINSATZ IN DEN EIGENEN VIER WÄNDEN, IM GARTEN, HOF ODER IN DER GARAGE

Slider Vibe

4-Befehl-Handsender



14

- bidirektionales Funksystem SOMloq2
- abwärtskompatibel zu Funksystem Somloq Rollingcode, dadurch können bestehende Antriebe und Funkempfänger angesteuert werden
- hochwertiges, modernes Design mit Edelstahlapplikation
- Slider-Funktion zum Schutz gegen unbeabsichtigte Betätigung
- dank kompakter Bauform sehr gut zur Befestigung am Schlüsselanhänger geeignet
- effizienter Vibrationsmotor für lange Batterielebensdauer

Vorteile durch SOMloq2:

- maximale Sicherheit vor Hackern durch 128-bit-AES-Verschlüsselung mit Rollingcode
- Möglichkeit der Abfrage von Torposition/Empfängerstatus
- fühlbare Rückmeldung von Funkbefehlen durch Vibration
- Autorepeat-Funktion zur komfortablen Öffnung während der Anfahrt an das Objekt
- verbesserte Reichweite und höhere Zuverlässigkeit durch Hop-Funktion, da eine aktive Weiterleitung des Signals durch SOMloq2 Empfänger erfolgt
- Fernergänzen und Fernersetzen mit der Senderverwaltung Codemaster+ möglich

TECHNISCHE DATEN

Funksystem	SOMloq2
Funkbefehle	4
Frequenz	FM 868,8 MHz FM 868,95 MHz
Reichweite ¹⁾	ca. 60–150 m
Abmessungen	55 × 30 × 14 mm (geschlossen)

1) umgebungsabhängig

Telecody+

12-Befehl-Handsender



S10212-00001

SOMloq2

- abwärtskompatibel zu Funksystem Somloq Rollingcode, dadurch können bestehende Antriebe und Funkempfänger angesteuert werden
- bis zu 10 verschiedene Zugangscodes und 2 uncodierte Tasten
- auch als Funkcode-Taster einsetzbar
- witterungsbeständig und ideal für den Innen- und Außenbereich geeignet
- große Tasten ermöglichen leichte Bedienung (auch mit Handschuhen)
- lange Batterielebensdauer
- inkl. Aluminium-Wandhalter und Befestigungsmaterial

Vorteile durch SOMloq2:

- Maximale Sicherheit vor Hackern durch 128-bit-AES-Verschlüsselung mit Rollingcode
- Funkempfänger bestätigt erhaltene Befehle, die Rückmeldung erfolgt über LED am Sender
- verbesserte Reichweite und höhere Zuverlässigkeit durch Hop-Funktion, da eine aktive Weiterleitung des Signals durch SOMloq2 Empfänger erfolgt

TECHNISCHE DATEN

Funksystem	SOMloq2
Funkbefehle	12
Frequenz	FM 868,8 MHz FM 868,95 MHz
Reichweite ¹⁾	ca. 50 m
Abmessungen	147 × 48 × 30 mm
Temperaturbereich	-20 °C bis +55 °C
Schutzart	IP64

15

**STAUBDICHTES UND SPRITZWASSERGESCHÜTZTES GEHÄUSE
FÜR EINE HARTE UND RAUE UMGEBUNG IM AUSSENBEREICH**

Classic

4-Befehl-Handsender



16

- Somloq Rollingcode-System verhindert das Auslesen und Abhören des Funksignals
- hochwertiges, modernes Design in Edelstahlausführung
- Schiebegehäuse zum Schutz gegen unbeabsichtigte Betätigung
- mit praktischem Halteclip auf der Rückseite und der Möglichkeit zur Befestigung an einem Schlüsselanhänger

TECHNISCHE DATEN

Funksystem	Somloq Rollingcode
Funkbefehle	4
Frequenz	FM 868,8 MHz
Reichweite ¹⁾	ca. 50 m
Abmessungen	87 × 24 × 16 mm (geschlossen)

Passendes Zubehör:

Halterung zur Befestigung des Handsenders im Auto oder an der Wand lieferbar. Einfach ankleben oder anschrauben.

BEFESTIGEN SIE GANZ EINFACH IHREN 4-BEFEHL-HANDESENDER MIT DER PASSEN- DEN HALTERUNG PROBLEMLOS IM AUTO



1) umgebungsabhängig







ZUTRITTSSYSTEME: INTELLIGENTE **LÖSUNGEN** FÜR MEHR KONTROLLE

19

WIR ENTWICKELN MODERNE LÖSUNGEN,
DIE SOWOHL HOHEN KOMFORT ALS AUCH
MAXIMALE SICHERHEIT GEWÄHRLEISTEN

Neben den klassischen Zutrittssystemen, die Sie mittels Schlüssel oder per Karte öffnen, bietet SOMMER auch Zutrittskontrollsysteme an. Diese öffnen Sie ganz einfach mit Ihrem Fingerabdruck oder mit einem Zahlencode. So erhalten alle Anwender ihre persönliche, unverwechselbare Zutrittsberechtigung. Höchste Sicherheit und nie wieder Ärger mit vergessenen oder verlorenen Schlüsseln.

ENTRASys⁺ Unterputz

Zutrittskontrollsystem für die Unterputz-Montage



20

- Die geringe Aufbauhöhe von 10 mm bietet eine dezente Optik und integriert sich in die Fassade.
- klare Formensprache, weißes Gehäuse und hochwertige Edelstahl-Applikation für ein zeitloses Design
- kein Kurzschließen oder Überbrücken wie bei drahtgebundenen Systemen möglich
- dank Funktechnik ideal zum Nachrüsten
- für Unterputzdosen nach DIN 49073-1
- flexible Einsatzmöglichkeiten, z. B. Torantrieb, Haustür, Beleuchtung und Alarmanlage ansteuerbar

TECHNISCHE DATEN

Funksystem	SOMloq2
Funkbefehle	4
Frequenz	FM 868,8 MHz FM 868,95 MHz
Administratoren	9 Fingerabdrücke
Speicherplätze	50–80 Fingerabdrücke
Reichweite ¹⁾	ca. 25 m
Spannung	AC 12 V, DC 12–24 V
Abmessungen	94 × 94 × 10 mm
Temperaturbereich	–25 °C bis +65 °C
Schutzart	IP65

Lieferumfang:

ENTRASys⁺ Kernmodul mit Scannereinheit im Unterputz-Gehäuse, Blende aus gebürstetem Edelstahl. Eine Unterputzdose ist nicht im Lieferumfang enthalten.

¹⁾ umgebungsabhängig

ENTRAsys⁺ Aufputz

Zutrittskontrollsystem für die Aufputz-Montage



- klare Formensprache, weißes Gehäuse und hochwertige Edelstahl-Applikation für ein zeitloses Design
- batteriebetrieben, kein Stromanschluss und keine Verkabelung nötig
- kein Kurzschließen oder Überbrücken wie bei drahtgebundenen Systemen möglich
- durch Funktechnik ideal zum Nachrüsten
- flexible Einsatzmöglichkeiten, z. B. Torantrieb, Haustür, Beleuchtung und Alarmanlage ansteuerbar

TECHNISCHE DATEN

Funksystem	SOMloq2
Funkbefehle	4
Frequenz	FM 868,8 MHz FM 868,95 MHz
Administratoren	9 Fingerabdrücke
Speicherplätze	50–80 Fingerabdrücke
Reichweite ¹⁾	ca. 25 m
Batterie	4× Mignon (AA), 1,5 V
Abmessungen	64,5 × 130 × 37 mm
Temperaturbereich	–20 °C bis +55 °C
Schutzart	IP65

Lieferumfang:

ENTRAsys⁺ Kernmodul mit Scannereinheit (IP65) im Aufputz-Gehäuse, Blende aus gebürstetem Edelstahl, 4× Batterien

¹⁾ umgebungsabhängig

ENTRAsys⁺

Für den universellen Einsatz



22

- verschlüsselte und übertragungssichere Funkverbindung zwischen Fingerscanner und Funkempfänger
- kein Kurzschließen oder Überbrücken wie bei drahtgebundenen Systemen möglich
- flexible Einsatzmöglichkeiten, z. B. Torantrieb, Haustür, Beleuchtung und Alarmanlage ansteuerbar
- ideal für den Einsatz mit E-Öffnern, Motor- und Automatikschlössern

TECHNISCHE DATEN

Funksystem	SOMloq2
Funkbefehle	4
Frequenz	FM 868,8 MHz FM 868,95 MHz
Administratoren	9 Fingerabdrücke
Speicherplätze	50–80 Fingerabdrücke
Reichweite ¹⁾	ca. 25 m
Spannung	AC 12 V, DC 12–24 V
Abmessungen	87 × 47 × 26 mm
Temperaturbereich	–25 °C bis +65 °C
Schutzart	IP65

Lieferumfang:

ENTRAsys⁺ Kernmodul mit
Scannereinheit, Blende aus gebürstetem
Edelstahl

¹⁾ umgebungsabhängig

ENTRAcode⁺ Unterputz

Zutrittskontrollsystem für die Unterputz-Montage



- Die geringe Aufbauhöhe von 10 mm bietet eine dezente Optik und integriert sich in die Fassade.
- klare Formensprache, weißes Gehäuse und hochwertige Edelstahl-Applikation für ein zeitloses Design
- kein Kurzschließen oder Überbrücken wie bei drahtgebundenen Systemen möglich
- dank Funktechnik ideal zum Nachrüsten
- für Unterputzdosen nach DIN 49073-1
- flexible Einsatzmöglichkeiten, z. B. Torantrieb, Haustür, Beleuchtung und Alarmanlage ansteuerbar

TECHNISCHE DATEN

Funksystem	SOMloq2
Funkbefehle	1-5
Frequenz	FM 868,8 MHz FM 868,95 MHz
Reichweite ¹⁾	ca. 25 m
Spannung	AC 12 V, DC 12-24 V
Abmessungen	94 × 94 × 10 mm
Temperaturbereich	-25 °C bis +65 °C
Schutzart	IP65

23

Lieferumfang:

ENTRAcode⁺ Kernmodul mit Codetastatur im Unterputz-Gehäuse, Blende aus gebürstetem Edelstahl. Eine Unterputzdose ist nicht im Lieferumfang enthalten.

¹⁾ umgebungsabhängig

ENTRAcode⁺ Aufputz

Zutrittskontrollsystem für die Aufputz-Montage



24

- klare Formensprache, weißes Gehäuse und hochwertige Edelstahl-Applikation für ein zeitloses Design
- batteriebetrieben, kein Stromanschluss und keine Verkabelung nötig
- kein Kurzschließen oder Überbrücken wie bei drahtgebundenen Systemen möglich
- Tastenfeld mit Beleuchtung
- durch Funktechnik ideal zum Nachrüsten
- flexible Einsatzmöglichkeiten, z. B. Torantrieb, Haustür, Beleuchtung und Alarmanlage ansteuerbar

TECHNISCHE DATEN

Funksystem	SOMloq2
Funkbefehle	1–5
Frequenz	FM 868,8 MHz FM 868,95 MHz
Reichweite ¹⁾	ca. 25 m
Batterie	4× Mignon (AA), 1,5 V
Abmessungen	64,5 × 130 × 37 mm
Temperaturbereich	–20 °C bis +55 °C
Schutzart	IP65

Lieferumfang:

ENTRAcode⁺ Kernmodul mit Codetastatur (IP65) im Aufputz-Gehäuse, Blende aus gebürstetem Edelstahl, 4× Batterien

¹⁾ umgebungsabhängig

ENTRAcode⁺

Für den universellen Einsatz



- verschlüsselte und übertragungssichere Funkverbindung zwischen Fingerscanner und Funkempfänger
- kein Kurzschließen oder Überbrücken wie bei drahtgebundenen Systemen möglich
- flexible Einsatzmöglichkeiten, z. B. Torantrieb, Haustür, Beleuchtung und Alarmanlage ansteuerbar
- ideal für den Einsatz mit E-Öffnern, Motor- und Automatikschlössern

TECHNISCHE DATEN

Funksystem	SOMloq2
Funkbefehle	1–5
Frequenz	FM 868,8 MHz FM 868,95 MHz
Reichweite ¹⁾	ca. 25 m
Spannung	AC 12 V, DC 12–24 V
Abmessungen	87 × 47 × 26 mm
Temperaturbereich	–25 °C bis +65 °C
Schutzart	IP65

25

Lieferumfang:

ENTRAcode⁺ Kernmodul mit Codetaster, Blende aus gebürstetem Edelstahl

¹⁾ umgebungsabhängig

ENTRApin⁺

Öffnen Sie Ihr Tor mit einem individuell programmierbaren Zahlencode



26

- öffnet Garagen- und Hoftore mit individuell programmierbarem Zahlencode
- batteriebetrieben, kein Stromanschluss und keine Verkabelung nötig
- Gehäuse zum Aufschieben
- Speicherplätze: 1 Zugangscod
- Codierung: individuell, 4–8 Ziffern
- Tastenfeld: alphanumerisch mit Beleuchtung
- Statusanzeige: LED grün/rot (für Senden und Störung)
- Sicherheit: kein Kurzschließen oder Überbrücken wie bei drahtgebundenen Systemen möglich
- Stromverbrauch: gering (batterieschonend)

TECHNISCHE DATEN

Funksystem	SOMloq2
Funkbefehle	1
Frequenz	FM 868,8 MHz FM 868,95 MHz
Reichweite ¹⁾	ca. 50 m
Abmessungen	149 × 69 × 45 mm
Temperaturbereich	-20 °C bis +55 °C
Schutzart	IP54

1) umgebungsabhängig



EINFACHES UM- UND NACHRÜSTEN MIT DEN SOMMER FUNKPRODUKTEN

Selbst wenn Ihre vorhandenen Home-Automation-Anwendung nicht mit Funk ausgestattet sind, müssen Sie nicht auf den Komfort und die Sicherheit des

SOMMER Funks verzichten. Das Um- und Nachrüsten ist einfach, schnell und teilweise ohne aufwendige Installationsarbeiten zu machen.

28

Sender/Funkempfänger FM 868,8 MHz (Somloq Rollingcode)



4762V001 (anthrazit)
4762V000 (weiß)

Funkwandtaster

Ihre Home-Automation-Anwendungen, wie z. B. Antriebe, Jalousien, Rollläden oder Markisen, lassen sich mit den Funktastern für den Innenbereich komfortabel per Knopfdruck bedienen.



4752V000

Funkinnentaster

Bedienen von bis zu zwei Anwendungen und mit einer Reichweite von 25 m. Tasteraufsatz ist an das bestehende Tasterdesign im Haus anpassbar



#7004V003

Stabantenne

Die Außenantenne für Dreh-, Schiebe- und Garagentorantriebe sowie diverse Funkempfänger stabilisiert die benötigte Funkreichweite.



7001V000
7002V000

Funkempfänger im Gehäuse (2-Kanal)

Funkempfänger im Gehäuse (4-Kanal)

Dieser Funkempfänger ist geeignet für Fremdfabrikate und sonstige Sonderanwendungen, die auf SOMMER Funk umgerüstet werden sollen. Hierdurch ist das Wechseln der Funkfrequenz und eine Zeitfunktion einfach möglich.



Sender/Funkempfänger FM 868,95 MHz (SOMloq2)



S10447-00001 (weiß)
S10447-00002 (anthrazit)



S10696-00001

Funkwandtaster SOMtouch

Home-Automation-Anwendungen lassen sich mit den Funktastern für den Innenbereich ebenfalls komfortabel bedienen. Die Torposition kann mittels der kleinen Taste abgefragt werden.

SOMcom2 Funkempfänger (2-Kanal)

Dieser Funkempfänger dient für den universellen Einsatz mit beliebigen Steuerungen. Hierdurch ist das Umrüsten von Fremdantrieben auf SOMMER Funk und das Wechseln der Funkfrequenz einfach möglich.



S11442-00001



S10794-00001

SOMup4 Funkempfängermodul (4-Kanal)

Einfaches Umrüsten von Antrieben und Steuerungen mit Funkempfänger # 7000VXXX auf SOMloq2. Möglichkeit einer Rückmeldung über Sender wenn der gesendete Befehl vom Empfänger verarbeitet wurde. Weitere Vorteile durch SOMloq2: Hop-Funktion.

SOMcom4 Funkempfängermodul (4-Kanal)

Einfaches Umrüsten von Fremdantrieben und bei Wechsel der Funkfrequenz. Geeignet für Sonderanwendungen (nicht als Rohrmotorsteuerung geeignet). Möglichkeit einer Rückmeldung über Sender wenn der gesendete Befehl vom Empfänger verarbeitet wurde. Möglichkeit zur Statusabfrage der Kanalrelais mittels Sender (z. B. Pearl Status). Weitere Vorteile durch SOMloq2: Hop-Funktion.



21107V000



21106V000

SOMplug Funkempfänger im Steckdosengehäuse (1-Kanal)

Dieser Funkempfänger dient zum einfachen Umrüsten von Fremdantrieben und bei Wechsel der Funkfrequenz. Außerdem gibt es die Möglichkeit einer Rückmeldung über den Sender, wenn der gesendete Befehl vom Empfänger verarbeitet wurde.

SOMsocket Funksteckdose

Durch die Funksteckdose kann die eingesteckte Anwendung, wie z. B. eine Lampe, per Funk ein- und ausgeschaltet werden. Mittels Handsender ist eine Statusabfrage, ob der angeschlossene Verbraucher ein- oder ausgeschaltet ist, möglich.



Sender mit SOMloq2 sind abwärtskompatibel zum Funksystem Somloq Rollingcode, dadurch können bestehende Antriebe und Funkempfänger angesteuert werden.

MIT SICHERHEIT IMMER DIE PASSENDE LÖSUNG



30

GARAGENTORANTRIEBE
TIEFGARAGENTORANTRIEBE
HOF- UND AUSSENTORANTRIEBE
FUNKTECHNIK
SMART HOME
ZUTRITTSSYSTEME
ROLLADENANTRIEBE





- MARKISENANTRIEBE
- ROLLTORSTEUERUNGEN
- INDUSTRIETORANTRIEBE
- SCHRANKENSYSTEME
- ZUBEHÖR



DE-DE # 65039/0000_07/2022 Druckfehler, Irrtümer und technische Änderungen vorbehalten.



SOMMER ANTRIEBS- UND FUNKTECHNIK GMBH
HANS-BÖCKLER-STR. 27 | D-73230 KIRCHHEIM/TECK
TEL. +49 70 2180 01-0 | FAX +49 70 2180 01-100
INFO@SOMMER.EU | WWW.SOMMER.EU

  SOMMERGMBH