

Drehtorantrieb

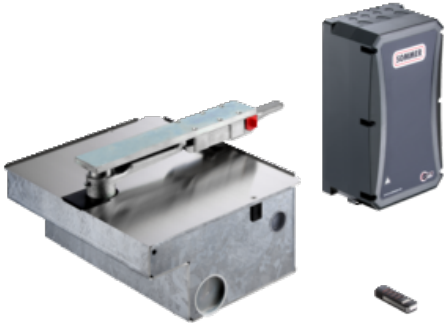
# twist UG Set 1-flg. DIN links

S10904-00001



test

twist UG Set 1-flg. DIN links ►



Bidirektionales Funksystem



128-bit-AES-Verschlüsselung mit Rollingcode



Störungsunempfindliches Funksignal



Anschluss für Akkupack



Sparsamer Verbrauch im Standby



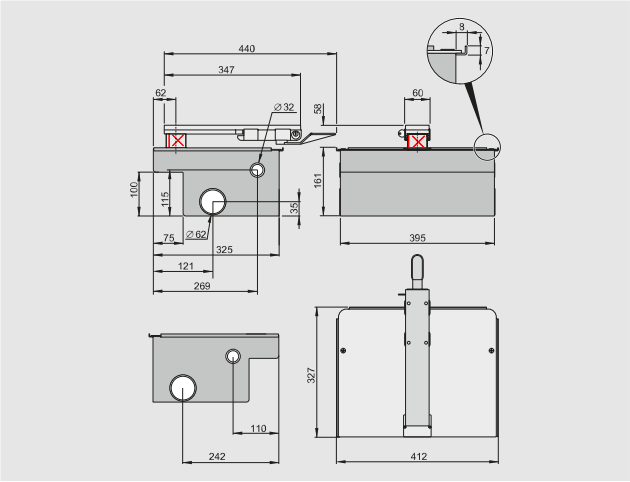
Unterstützt Service-Interface SOMlink S2

## Technische Daten

Typ	twist UG+
Max. Torflügelgewicht	350 kg
Max. Torflügelbreite	3.500 mm
Max. Torfüllung	90 %
Nennspannung	220-240 V
Nennfrequenz	50-60 Hz
Motorspannung	DC 24 V

Typ	twist UG+
Max. Öffnungswinkel	105 °
Anzahl Funkkanäle	4
Einschaltdauer	ED 40% S3
Temperatur min.	-25 °C
Temperatur max.	65 °C

Maßzeichnung






Alle Maße in mm.

Kompatibilität

Produktname	Produktart	Kompatibilität
SOMweb	Smart-Home-Lösung	mit twist UG ab Baujahr 07/2021
SOMlink	Service-Interface	ja

Downloads

	Dateiname	Dateityp
	Checkliste <a href="#">Checkliste-Drehtorantriebe_DE.pdf</a> ►	pdf
	Montageanleitung <a href="#">twist-UG_S10451-00000_DE.pdf</a> ►	pdf
	CAD-Daten <a href="#">CAD_twist-UG.zip</a> ►	zip

Passendes Zubehör



**Memo**  
Speichererweiterung

10373



**Akkupack**  
Notstromversorgung

5115V001