



Der Garagentorantrieb SOMMER base+ verfügt über unsere fortschrittlichste Garagentorsteuerung mit verschiedenen, bereits optimierten Geschwindigkeitsprofilen und der Möglichkeit, die Betriebskräfte exakt einzustellen. Der Garagentorantrieb lernt kontinuierlich und vollautomatisch dazu und passt den Torlauf weiter an.



Bidirektionales Funksystem



128-bit-AES-Verschlüsselung mit Rollingcode



Störungsunempfindliches Funksignal



Integrierte LED-Beleuchtung



Anschluss für Akkupack



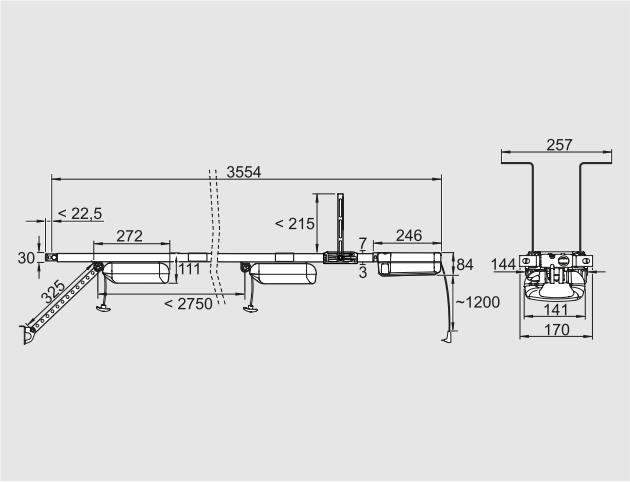
Sparsamer Verbrauch im Standby

Anschlüsse

✓	Anschluss Impulstaster
✓	Anschluss Lichtschanke 2-/4-Draht, Tor ZU, DC 24 V
✓	Anschluss OSE/8k2
✓	Anschluss Schlupftürkontakt
✓	Anschluss Taster 2 (Teilöffnung)
✓	Ausgang 12 V, 100 mA
✓	Deckensteuerung
✓	Steckplatz Akkupack

✓	Steckplatz Buzzer
✓	Steckplatz Laser
✓	Steckplatz Light für LED-Zusatzbeleuchtung Lumi+ / Lumi pro+
✓	Steckplatz Lock
✓	Steckplatz Memo
✓	Steckplatz Motion
✓	Steckplatz Relay/Output OC
✓	Steckplatz Senso

Maßzeichnung



Alle Maße in mm.

Kompatibilität

Produktname	Produktart	Kompatibilität
SOMweb	Smart-Home-Lösung	mit SOMMER base+ ab Baujahr 12/2018
Telecodey Courier	Handsender	ja

Downloads

	Dateiname	Dateityp
	Montageanleitung base-plus_46900V000_DE.pdf ►	pdf

Passendes Zubehör



Lock
Verriegelungsmagnet
1651V000



Senso
Feuchtigkeitssensor
10371



Memo
Speichererweiterung
10373



Buzzer
Alarm-/Warnbuzzer
7043V000



Laser

Parkpositionsgeber

10378



Motion

Bewegungsmelder

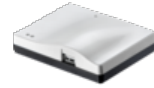
S10343-00001



Lumi+

LED-Zusatzbeleuchtung

7041V000



SOMweb

Smart-Home-Lösung

S11342-00001